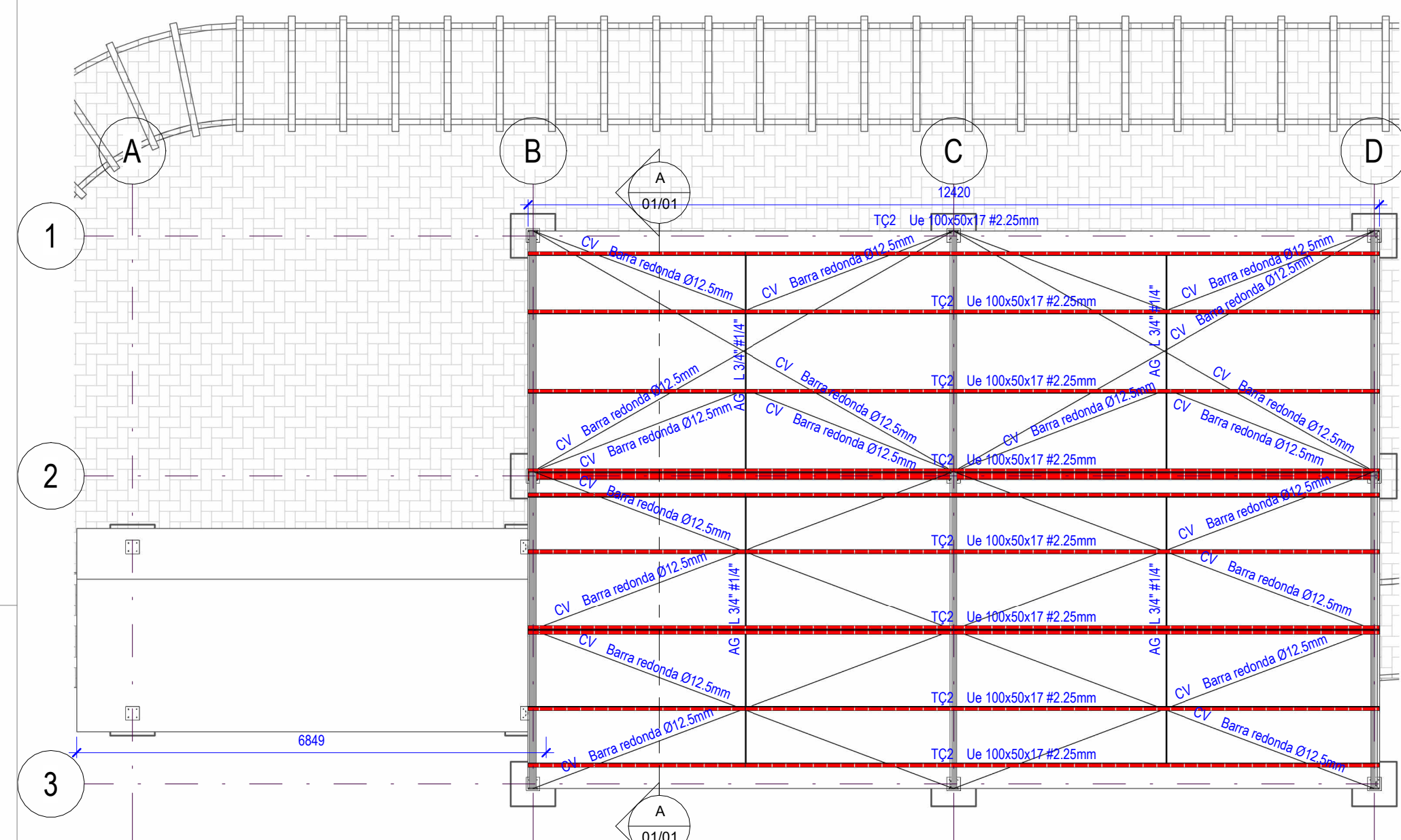


Nível 1
1:75



PLANTA DE MONTAGEM DAS TERÇAS
1:75

LISTA DE PILARES METÁLICOS					
Título	Quantidade	Seção	Comprimento (cm)	Material estrutural	Peso / Peso Total
PM1	3	TUBO CIRCULAR d=100mm #3.00mm	282,000	A36 - Fy=250MPa	7,18 kg/m / 20,25 kg
PM1	6	TUBO CIRCULAR d=100mm #3.00mm	368,000	A36 - Fy=250MPa	7,18 kg/m / 26,42 kg

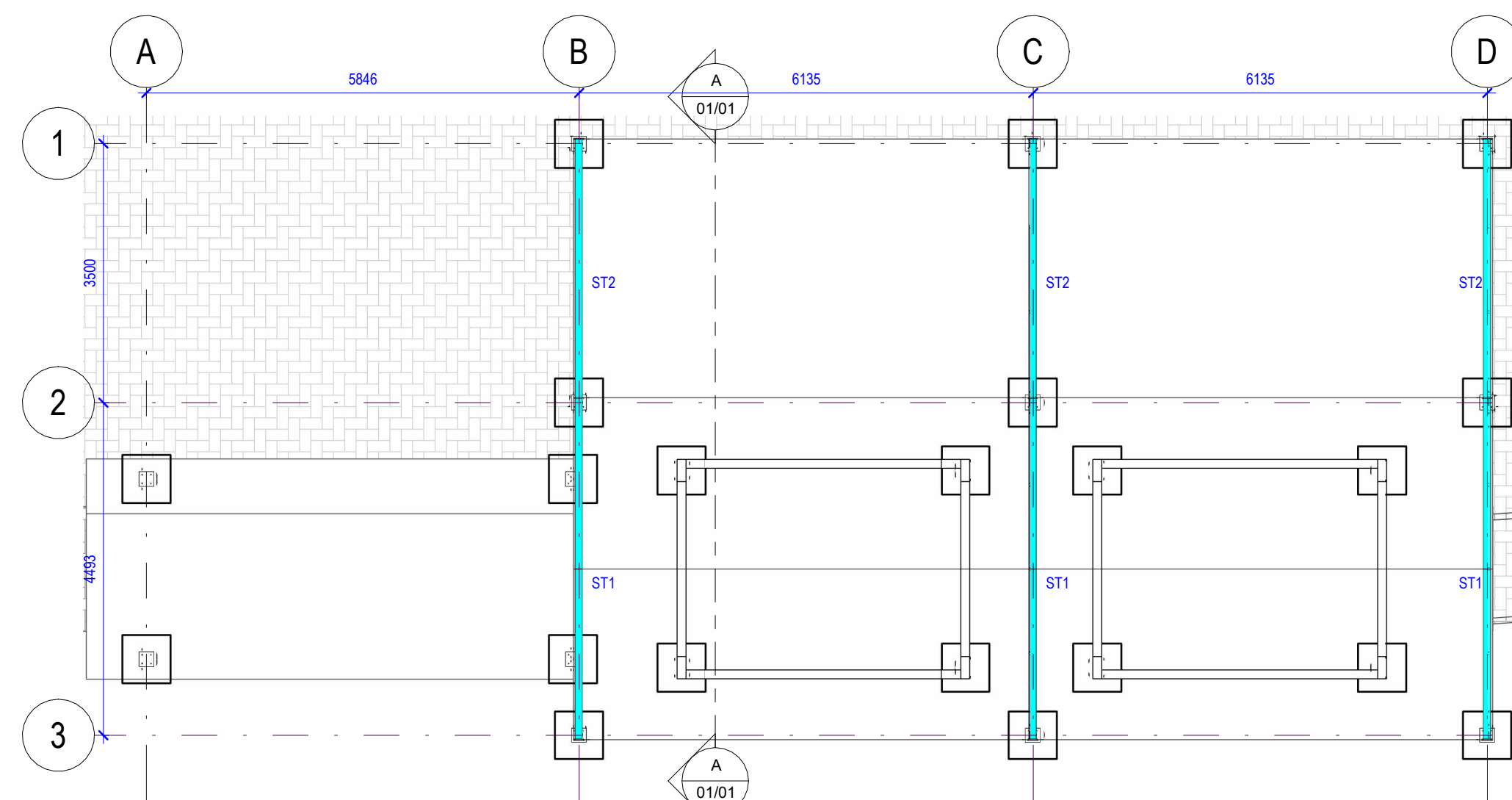
LISTA DE MATERIAIS - TESOURAS					
Título	QTD	Perfil	Comprimento Un. (cm)	Material estrutural	Peso / Peso Total (kg)
ST1					
B1	6	U100x50 #2.00mm	232,708	A36 - Fy=250MPa	3,04 kg/m / 41,96 kg
B2	3	U100x50 #2.00mm	460,267	A36 - Fy=250MPa	3,04 kg/m / 41,52 kg
B3	6	U100x50 #2.00mm	14,150	A36 - Fy=250MPa	3,04 kg/m / 1,73 kg
M1	3	2L 1.12 X 1.18"	43,642	A36 - Fy=250MPa	3,66 kg/m / 4,79 kg
M2	6	2L 1.12 X 1.18"	112,151	A36 - Fy=250MPa	3,66 kg/m / 24,63 kg
M3	6	2L 1.12 X 1.18"	26,570	A36 - Fy=250MPa	3,66 kg/m / 5,83 kg
M4	6	2L 1.12 X 1.18"	112,130	A36 - Fy=250MPa	3,66 kg/m / 24,62 kg
ST2					
B1	3	U100x50 #2.00mm	353,512	A36 - Fy=250MPa	3,04 kg/m / 31,99 kg
B2	3	U100x50 #2.00mm	351,509	A36 - Fy=250MPa	3,04 kg/m / 31,91 kg
B3	3	U100x50 #2.00mm	41,151	A36 - Fy=250MPa	3,04 kg/m / 3,30 kg
M1	3	2L 1.12 X 1.18"	118,403	A36 - Fy=250MPa	3,66 kg/m / 13,00 kg
M2	3	2L 1.12 X 1.18"	24,338	A36 - Fy=250MPa	3,66 kg/m / 2,67 kg
M3	3	2L 1.12 X 1.18"	111,977	A36 - Fy=250MPa	3,66 kg/m / 12,30 kg
M4	3	2L 1.12 X 1.18"	12,788	A36 - Fy=250MPa	3,66 kg/m / 1,40 kg
Total geral:					57 / 241,68 kg

LISTA DE TERÇAS					
Título	Qtd	Seção	Comprimento Un. (cm)	Material estrutural	Peso / Peso Total
TC1	12	Ue 100x50x17 #2.25mm	428,000	A36 - Fy=250MPa	3,87 kg/m / 198,76 kg
TC2	11	Ue 100x50x17 #2.25mm	1242,000	A36 - Fy=250MPa	3,87 kg/m / 528,72 kg
Total geral:					23 / 727,48 kg

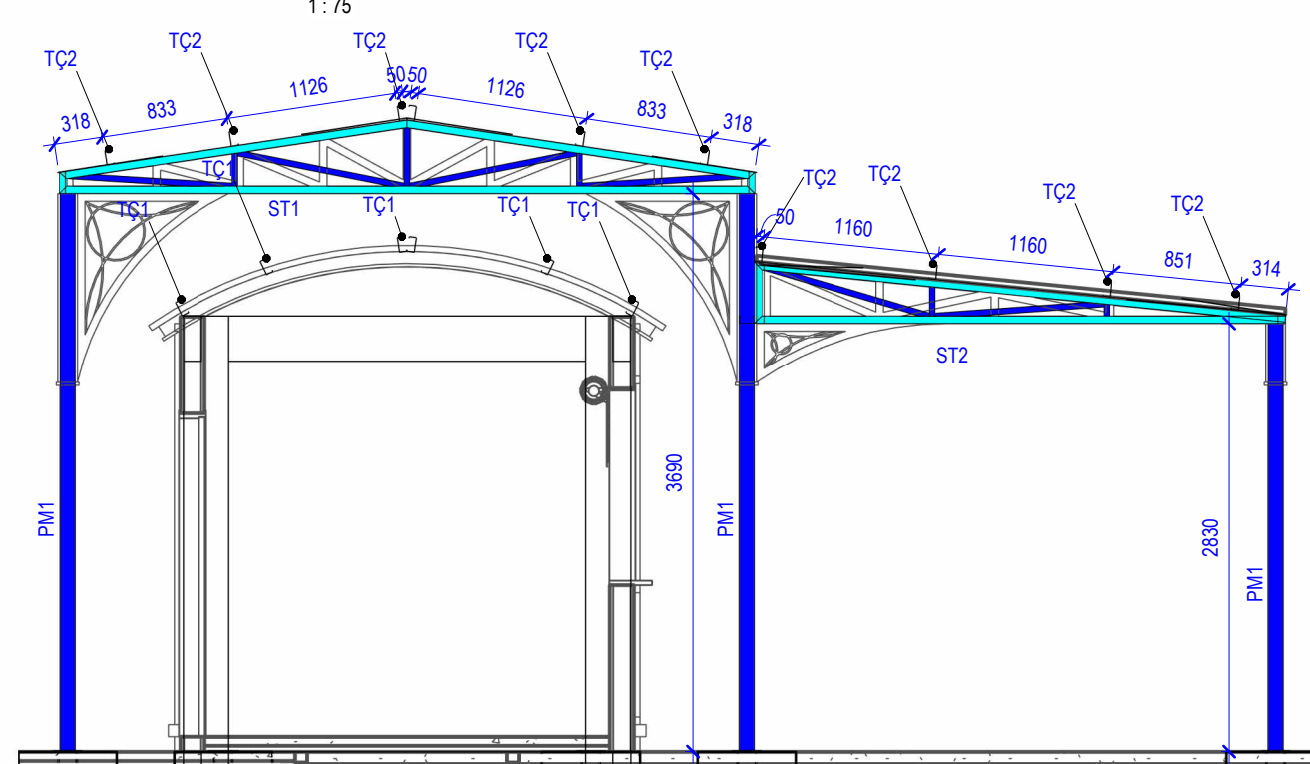
QUANTITATIVO DE CHUMBADORES			
Tipo	Quantidade	Peso Unitário (kg)	Peso Total (kg)
Chumbador Mecânico J 12.5mm	52	0,416	21,66 kg

LISTA DE CHAPAS			
Título	Quantidade	Seção	Peso Total (kg)
PB1	13	CHAPA 200X200 #10mm	163,28 kg

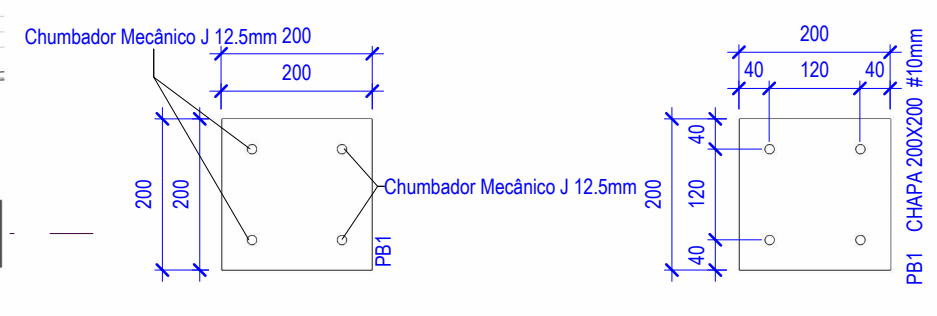
RESUMO TOTAL DA OBRA (EXCETO TERÇAS)					
Seção	Material	Compr. (m)	Peso	Peso Total (kg)	Área de Pintura (m²)
2L 1.12 X 1.18"	A36 - Fy=250MPa	24,39 m	3,66 kg/m	89,25 kg	7,43
Barra redonda Ø12.5mm	A36 - Fy=250MPa	107,13 m	3,66 kg/m	106,06 kg	0,90
CHAPA 200X200 #10mm	A36 - Fy=250MPa	0,00 m		163,28 kg	0,52
Chumbador Mecânico J 12.5mm	A36 - Fy=250MPa	22,49 m	0,96 kg/m	21,68 kg	0,01
L 3/4" #14"	A36 - Fy=250MPa	14,16 m	0,56 kg/m	7,93 kg	1,08
TUBO CIRCULAR d=100mm #3.00mm	A36 - Fy=250MPa	30,54 m	7,18 kg/m	219,28 kg	9,59
U100x50 #2.00mm	A36 - Fy=250MPa	50,14 m	3,04 kg/m	152,43 kg	4,81
Total geral					248,85 m / 759,91 kg / 24,34



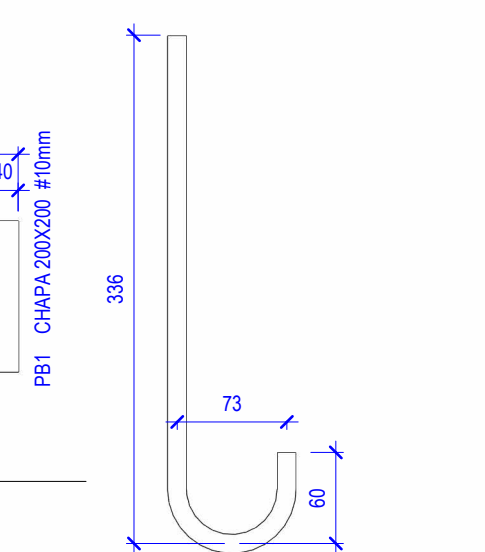
COBERTURA
1:75



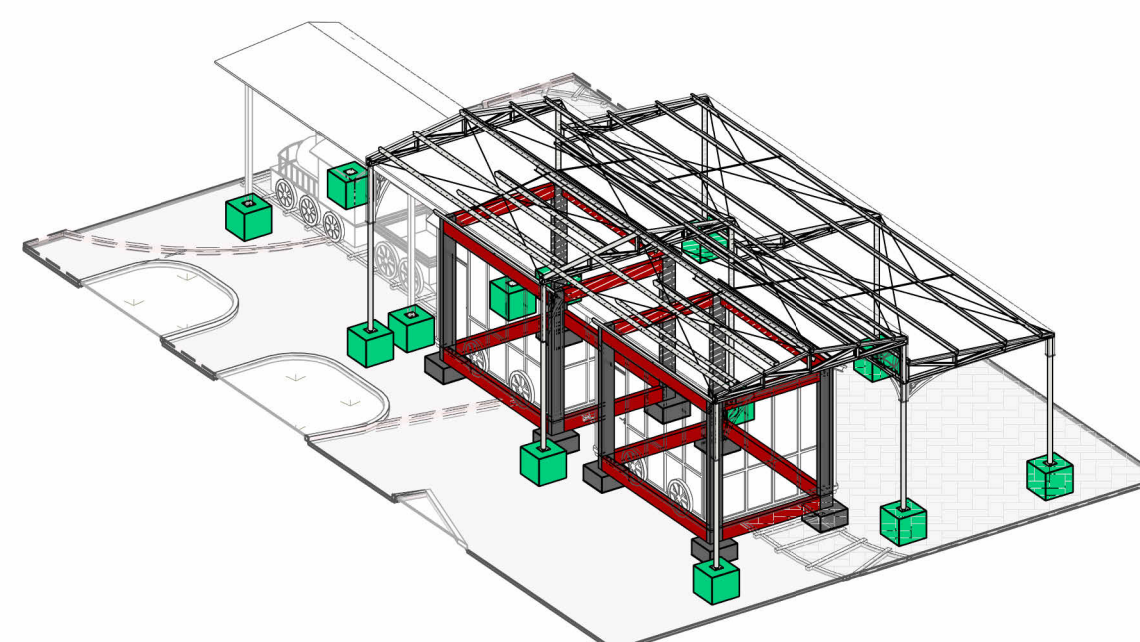
CORTE A
1:50



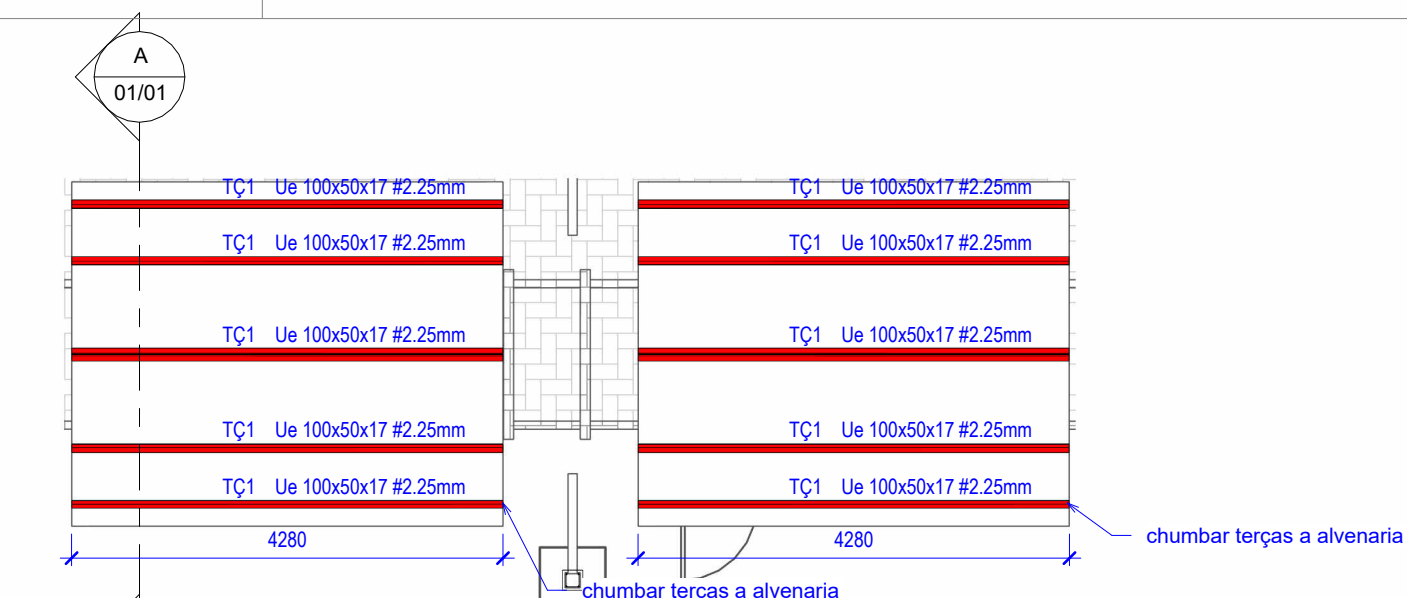
DET LIG 1
1:10



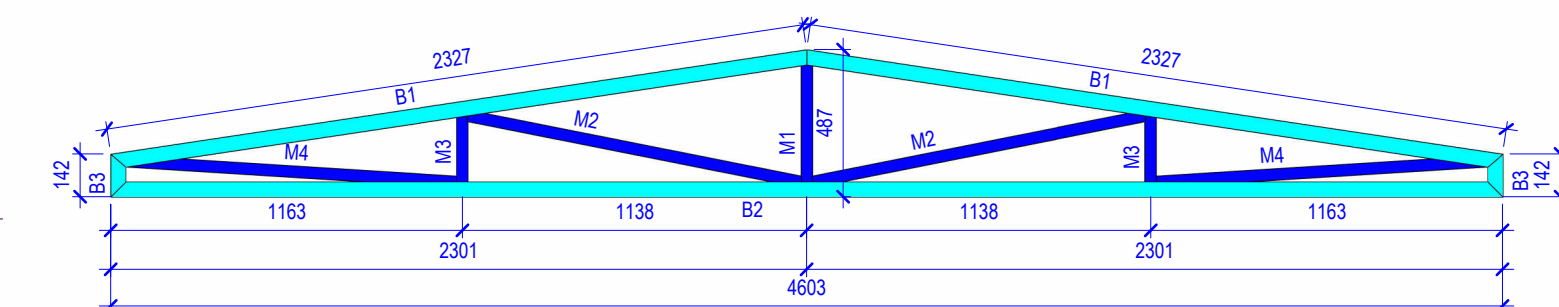
Chumbador d=12,5mm
1:5



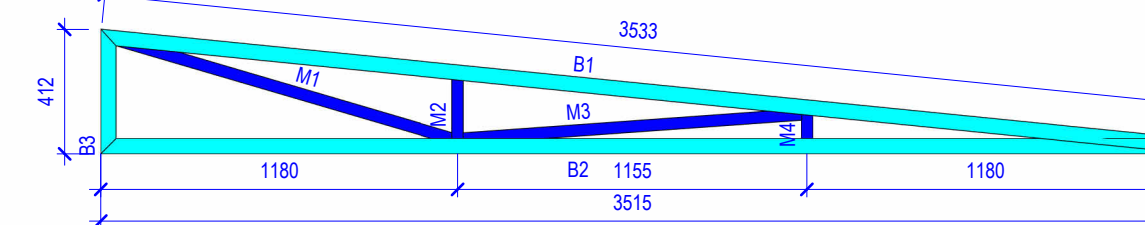
VISTA 3D DA OBRA



PLANTA DE MONTAGEM DAS TERÇAS VAGÕES
1:75



ST1
1:25



ST2
1:25

- MEDIDAS EM MILÍMETROS, NÍVEIS EM METROS;
- VERIFICAR MEDIDAS NA OBRA;
- É DE RESPONSABILIDADE DA CONSTRUTORA A CORRETA APLICAÇÃO DESTES PROJETO E DAS RECOMENDAÇÕES NELE CONTIDAS DEVENDO O RESPONSÁVEL TÉCNICO PELAS OBRAS, EFETUAR ADEQUAÇÕES QUANDO NECESSÁRIO, DEVIDO A EVENTUAIS SITUAÇÕES NÃO EXISTENTES NA FASE DO PROJETO;
- MATERIAIS PARA ESTRUTURA METÁLICA:
 - AÇOS: ASTM A572 GRAU 50 PARA PERFIS LAMINADOS,
 - ASTM A36 PARA PERFIS CONFORMADOS A FRIJO,
 - SOLDAS: ELETRODOS ANV E70XX E7018 NA FABRICAÇÃO E NO CAMPO,
 - PARAFUSOS: PARAFUSOS DE ALTA RESISTÊNCIA TIPO A-325.
- AS LIGAÇÕES, EXCETO ONDE INDICADO, DEVEM SER DIMENSIONADAS PARA:
 - 100% DA CAPACIDADE DA PEÇA AO ESFORÇO DE TRAÇÃO,
 - 100% DA CAPACIDADE DA PEÇA AO ESFORÇO DE FLEXÃO,
 - 75% DA CAPACIDADE DA PEÇA AO ESFORÇO CORTANTE.
 LEVANDO-SE EM CONSIDERAÇÃO TODAS AS VERIFICAÇÕES PREVISTAS NA NBR 8800/08;
- TODAS AS MEDIDAS E LIGAÇÕES SÃO DE TOTAL RESPONSABILIDADE DO FABRICANTE, BEM COMO TODO E QUALQUER AJUSTE NECESSÁRIO A CORRETA E A EXATA LOCAÇÃO DA ESTRUTURA METÁLICA;
- TRAVAMENTOS NECESSÁRIOS NA MONTAGEM SÃO DE INTEIRA RESPONSABILIDADE DO FABRICANTE;
- CABE AO EXECUTOR DA ESTRUTURA METÁLICA VERIFICAR O EXATO POSICIONAMENTO DA ESTRUTURA QUE RECEBERÁ A ESTRUTURA METÁLICA;
- OS CORDÕES DE SOLDA DEVERÃO ESTAR LIVRE DE ESCÓRIAS, COM SUAS SUPERFÍCIES O MAIS SEMELHANTE POSSÍVEL AO DO METAL BASE, DE MANEIRA A GARANTIR A UNIFORMIDADE DA ESPESURA DA CAMADA PROTETORA CONTRA CORROSÃO (PINTURA);
- TODOS OS ELEMENTOS DO TIPO "TUBO" COMPOSTOS POR PERFIS DOBRADOS OU NÃO, DEVERÃO TER SUAS EXTREMIDADES VEDADAS;
- QUANDO NÃO INDICADO AS LIGAÇÕES DE VIGAS SERÃO EXECUTADAS SOMENTE SOLDAS NAS ALMAS E MESAS - USAR RECORTE DE ENCAIXE NA(S) MESA(S);
- OS DETALHES DAS CONEXÕES DESENHADAS SÃO ESQUEMÁTICAS. O FABRICANTE DEVERÁ PREFABRICAR E MONTAR MODELOS EM ESCALA REAL DAS PRINCIPAIS PEÇAS PARA FAZER OS AJUSTES NECESSÁRIOS ANTES DA FABRICAÇÃO E MONTAGEM FINAL.

TABELA DE REVISÃO			
NÚM.	DATA	DESCRIÇÃO	REVISÃO / ALTERAÇÃO

APROVAÇÃO

PREFEITURA MUNICIPAL DE PORTO MURTINHO
SETOR DE APROVAÇÃO DE PROJETOS
PROJETO APROVADO

ANALISTA:

PREFEITURA MUNICIPAL DE PORTO MURTINHO

OBRA: REVITALIZAÇÃO DA PRAÇA THOMAS LARANJEIRA NO MUNICÍPIO DE PORTO MURTINHOMS

LOCAL: QUADRILÁTERO DAS RUAS DR. CORREA, TV. THOMAS LARANJEIRAS, RUA PEDRO CELESTINO 214157,0'S 57°53'22,3"O

DATA: ABRIL/2026

ÁREA CONSTRUIDA: 148,12m²

ÁREA DO TERRENO: 3.247,55 m²

RESPONSÁVEL TÉCNICO DO PROJETO: FÁBIO MARQUES RIBEIRO

PREFEITO: NELSON CINTRA RIBEIRO

QR CODE

CREA nº 15.276/MS

CNPJ 03.107.538/0001-32

CONTEÚDO: PLANTA DE MONTAGEM DA COBERTURA, DETALHES DAS TESOURAS E LIGAÇÃO DE BASE, CORTES

ESCALA: Como indicado

FOLHA: 01/01

DESENHISTA: GUSTAVO